

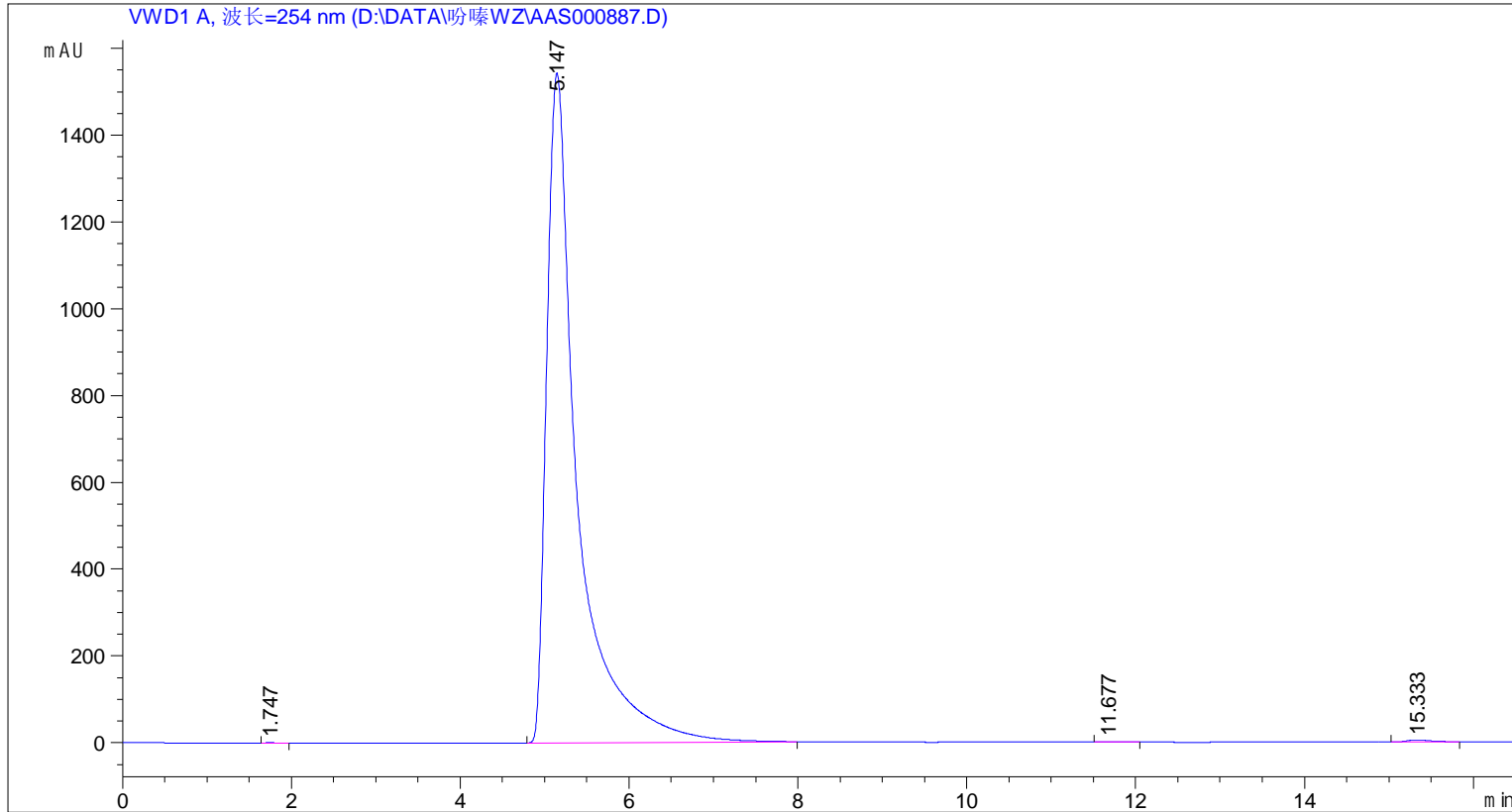
样品名称: 6.11样

```

=====
操作者      : ZJJ
仪器        : 仪器 1                      位置 : 样品瓶 1
进样日期    : 2012-6-11 9:02:01
进样量      : 1.5 µl

采集方法    : D:\METHOD\B_MID GRADIENT.M
最后修改    : 2012-6-11 8:54:39 : ZJJ
              (调用后修改)

分析方法    : D:\METHOD\平衡70梯度用.M
最后修改    : 2012-6-11 16:39:37 : ZJJ
              (调用后修改)
    
```



=====
 面积百分比报告
 =====

```

排序      :      信号
乘积因子:      :      1.0000
稀释因子:      :      1.0000
内标使用乘积因子和稀释因子
    
```

信号 1: VWD1 A, 波长=254 nm

峰 #	保留时间 [min]	类型	峰宽 [min]	峰面积 mAU *s	峰高 [mAU]	峰面积 %
1	1.747	BB	0.1287	1.55256	1.90144e-1	3.981e-3
2	5.147	BB	0.3654	3.88952e4	1543.04700	99.7409
3	11.677	BB	0.2344	5.44076	3.54567e-1	0.0140
4	15.333	BB	0.2822	94.04576	5.09814	0.2412

总量 : 3.89963e4 1548.68985

=====
*** 报告结束 ***