

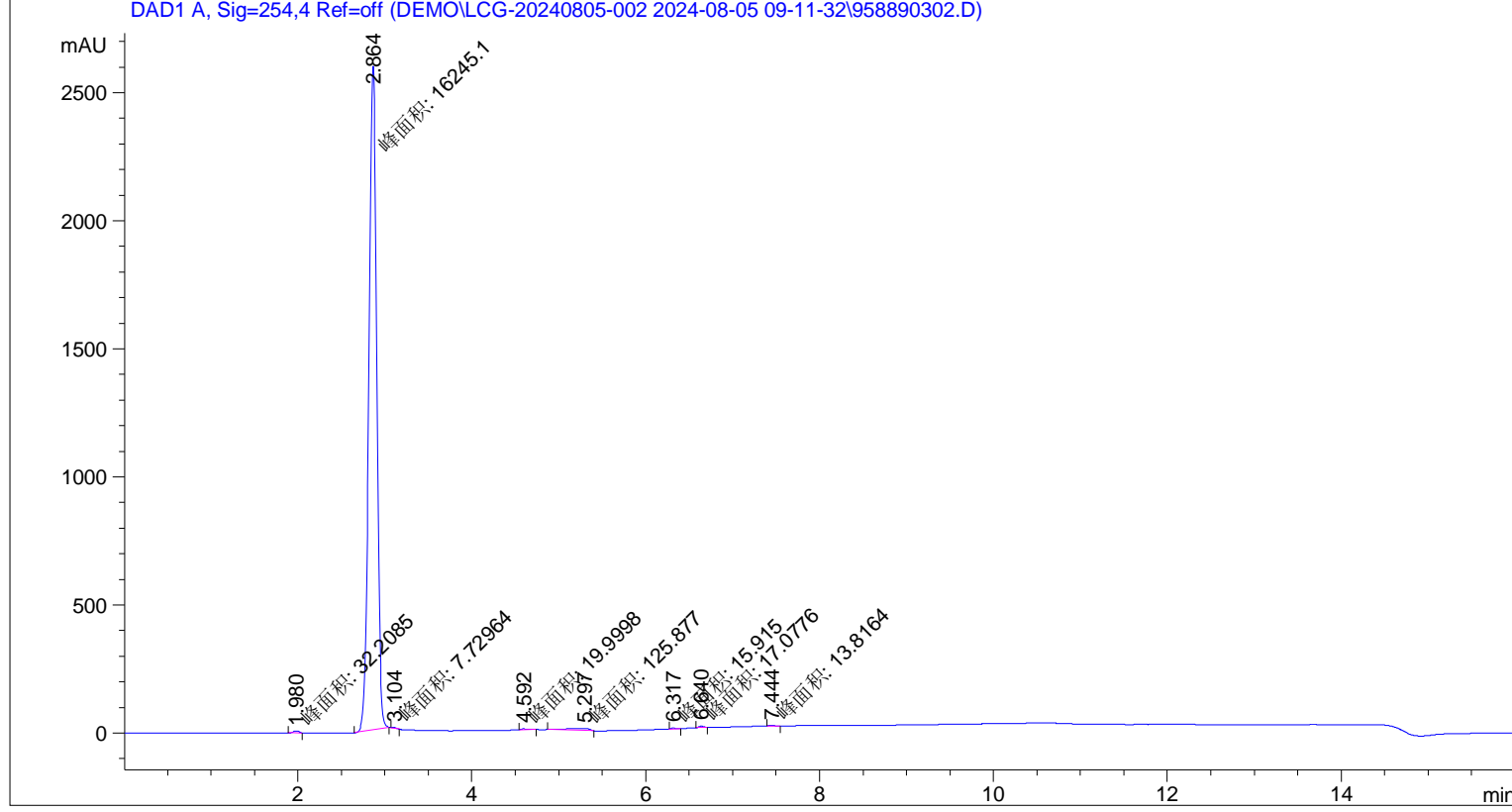
样品名称: 958890302

```

=====
操作者      :                               序列行 :    9
仪器        : 仪器 1                       位置    : 样品瓶 86
进样日期    : 2024/8/5 11:35:54           进样次数 :    1
                                                进样量  : 0.600 µl

采集方法    : D:\CHEM32\DATA\DEMO\LCG-20240805-002 2024-08-05 09-11-32\30-90.M
最后修改    : 2024/8/5 11:34:19
                (调用后修改)

分析方法    : D:\CHEM32\METHODS\30-90.M
最后修改    : 2024/5/11 16:08:32
附加信息: 峰已手动积分
    
```



面积百分比报告

```

排序      :      信号
乘积因子:      :      1.0000
稀释因子:      :      1.0000
内标使用乘积因子和稀释因子
    
```

信号 1: DAD1 A, Sig=254,4 Ref=off

峰 #	保留时间 [min]	类型	峰宽 [min]	峰面积 [mAU*s]	峰高 [mAU]	峰面积 %
1	1.980	MM	0.0704	32.20853	7.61986	0.1955
2	2.864	MM	0.1044	1.62451e4	2593.81274	98.5882
3	3.104	MM	0.0503	7.72964	2.56003	0.0469
4	4.592	MM	0.0984	19.99976	3.38889	0.1214
5	5.297	MM	0.2823	125.87709	7.43158	0.7639
6	6.317	MM	0.0807	15.91496	3.28789	0.0966
7	6.640	MM	0.0579	17.07755	4.91782	0.1036

样品名称：958890302

峰 #	保留时间 [min]	类型	峰宽 [min]	峰面积 [mAU*s]	峰高 [mAU]	峰面积 %
8	7.444	MM	0.1067	13.81643	2.15898	0.0838

总量： 1.64777e4 2625.17779

=====
*** 报告结束 ***