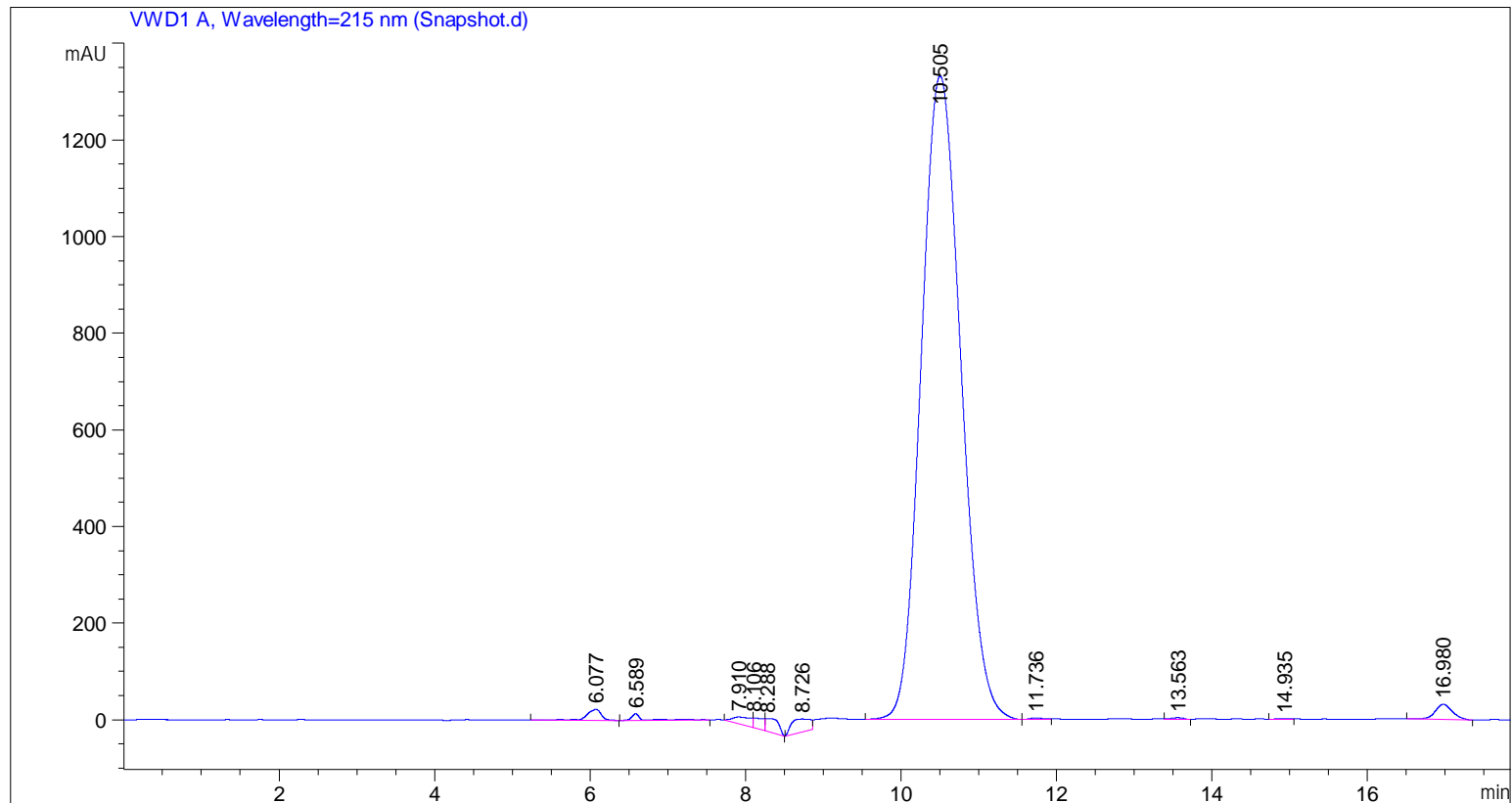


样品名称:

```

=====
操作者      : 系统
位置      : -

进样日期   : 2023/12/19 11:43:05
采集方法   : DEF_LC.M
分析方法   : C:\Chem32\2\Methods\DEF_LC.M
最后修改   : 2014/6/23 4:13:01 : SYSTEM
附加信息: 峰被手动积分
    
```



面积百分比报告

```

=====
排序      : 信号
乘积因子  : 1.0000
稀释因子  : 1.0000
内标使用乘积因子和稀释因子
    
```

信号 1: VWD1 A, Wavelength=215 nm

峰 #	保留时间 [min]	类型	峰宽 [min]	峰面积 [mAU*s]	峰高 [mAU]	峰面积 %
1	6.077	VB R	0.1853	317.24625	23.10999	0.6398
2	6.589	BV R	0.1042	158.53476	14.26529	0.3197
3	7.910	BV	0.2376	251.90373	13.44433	0.5080
4	8.106	VV	0.1259	203.69719	19.65410	0.4108
5	8.288	VB	0.1585	331.12592	26.63920	0.6678
6	8.726	BV	0.2063	468.97083	26.97814	0.9458
7	10.505	BB	0.5479	4.72668e4	1332.28333	95.3253
8	11.736	BV	0.1450	36.63381	3.01061	0.0739

样品名称:

峰 #	保留时间 [min]	类型	峰宽 [min]	峰面积 [mAU*s]	峰高 [mAU]	峰面积 %
9	13.563	VB	0.1420	42.23098	3.58397	0.0852
10	14.935	BV	0.1482	23.74927	1.90811	0.0479
11	16.980	VB R	0.2333	483.82840	31.22341	0.9758

总量 : 4.95847e4 1496.10047

=====  
\*\*\* 报告结束 \*\*\*