

```
=====
操作者       : 系统                               序列行   :    2
仪器         : LC1260                             位置     : 样品瓶 35
进样日期     : 2016-6-30 13:49:30                进样次数 :    1
                                                进样量   : 0.000 µl
```

来自于序列的不同进样量! 实际进样量: 5.000 µl

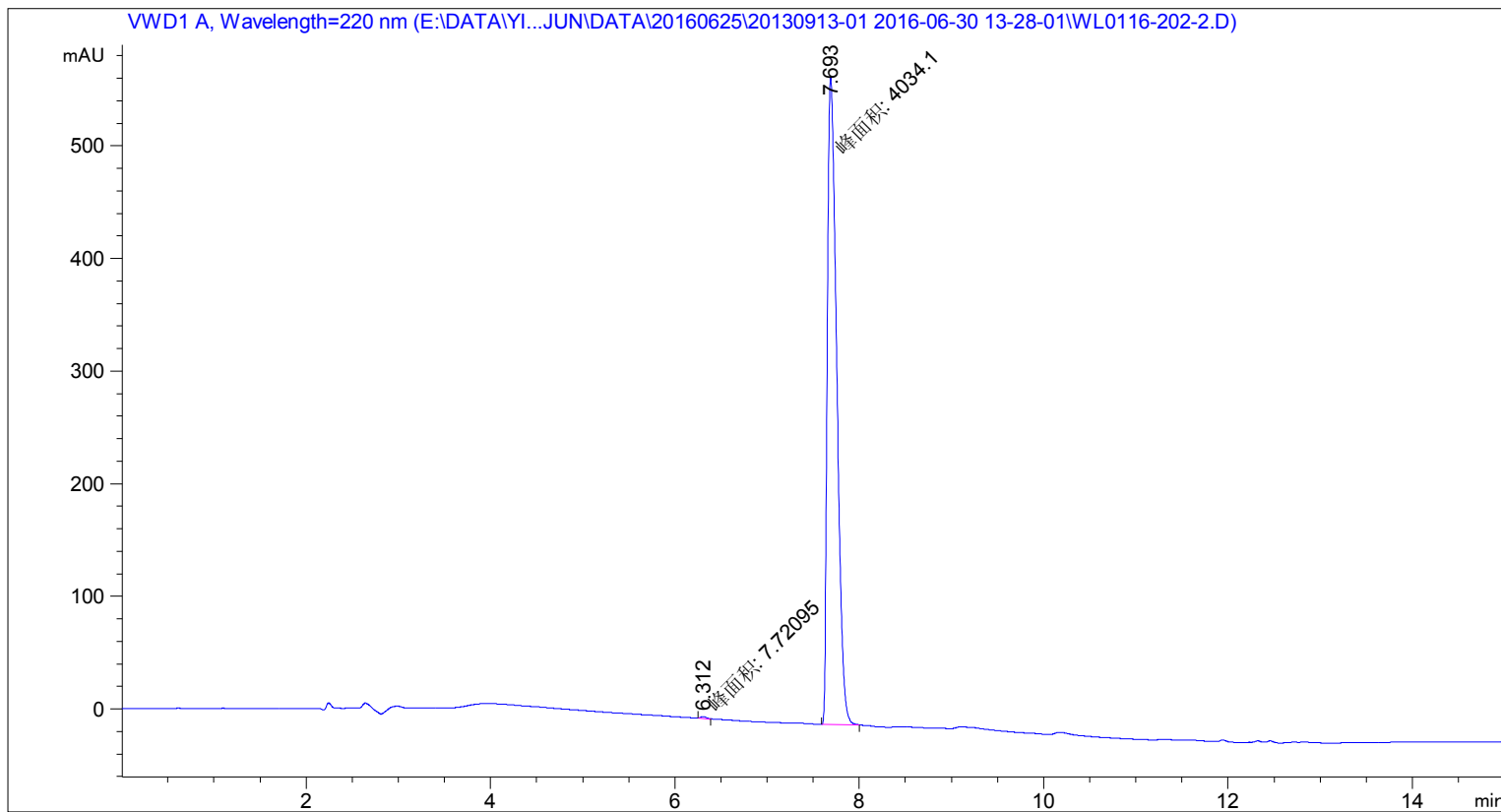
采集方法 : E:\DATA\YI ZHIJUN\DATA\20160625\20130913-01 2016-06-30 13-28-01\10-90 AC 15MIN.M

最后修改 : 2016-6-30 13:28:01 : 系统

分析方法 : C:\CHEM32\1\METHODS\5-80 BD 30MIN.M

最后修改 : 2016-6-22 22:56:58 : 系统

附加信息: 峰被手动积分



=====
 面积百分比报告
 =====

```
排序           :      信号
乘积因子       :      1.0000
稀释因子       :      1.0000
内标使用乘积因子和稀释因子
```

信号 1: VWD1 A, Wavelength=220 nm

峰 #	保留时间 [min]	类型	峰宽 [min]	峰面积 [mAU*s]	峰高 [mAU]	峰面积 %
1	6.312	MM	0.0745	7.72095	1.72661	0.1910
2	7.693	MM	0.1170	4034.10107	574.72437	99.8090

总量 : 4041.82202 576.45098

=====
*** 报告结束 ***