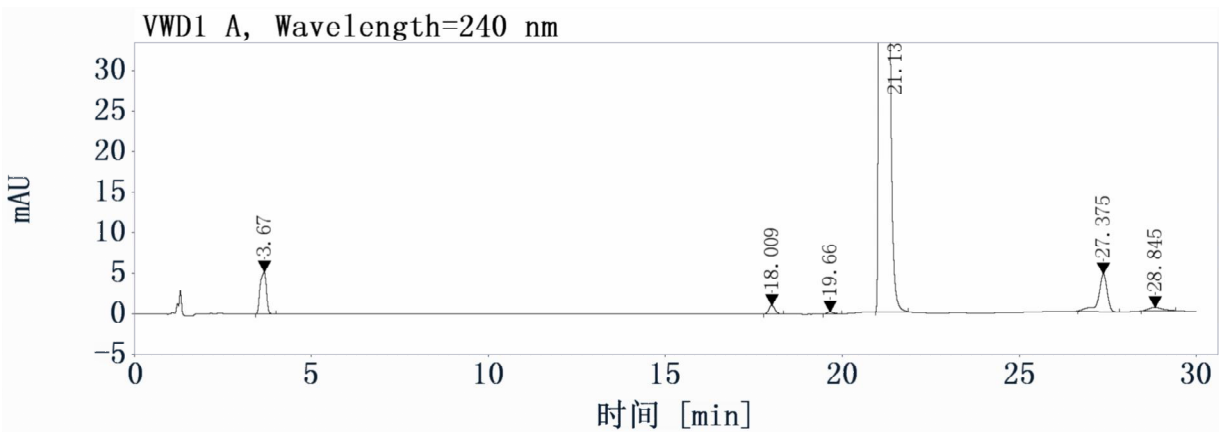


样品名称:	M1-2019071101	序列行:	7
仪器:	LC03	位置:	3
进样日期:	2019/7/15 17:03:19	进样次数:	1
采集操作者:		进样量(μl):	20.000
采集方法:	分析方法18.M	分析方法:	M1分析方法18.M
采集方法修改日期:	2019/6/1 16:40:44	分析方法修改日期:	2019/7/16 13:31:23
数据文件:	d:\Chem32\1\Data\20190715-M1检测 2019-07-15 12-51-22		
DataStore 服务器	http://olss-zsyy/	DataStore 版本	3.0
DataStore 路径	/M1检测/20190715-M1检测 2019-07-15 12-51-22. SC. SSI.zip		



信号: VWD1 A, Wavelength=240 nm

保留时间 [分钟]	名称	峰面积	峰高	面积%	理论塔板	拖尾因子	分离度
3.670		62.277	5.11	1.325	1766	0.9	
18.009		13.189	1.08	0.281	48903	1.1	46.2
19.660		3.289	0.25	0.070	50499	1.4	5.0
21.130	M1	4529.364	393.63	96.399	78382	1.5	4.6
27.375		78.502	4.61	1.671	74119	0.7	17.9
28.845		11.934	0.42	0.254	23103	1.3	2.7
	总和	4698.554	405.09	100.000	276772		